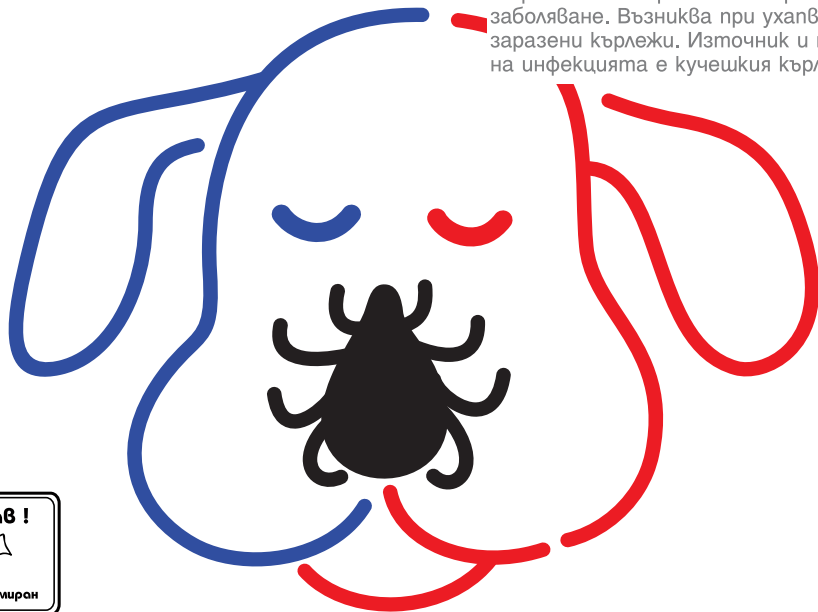


Марсилска треска

Марсилската треска е остро инфекциозно заболяване. Възниква при ухапване от заразени кърлежи. Източник и преносител на инфекцията е кучешкия кърлеж.



Бъди здрав !



Пътувай информиран

Средиземноморска петниста треска /марсилска треска/



1. Какво е марсилска треска?

Остро инфекциозно заболяване.

2. Как мога да се заразя?

След ухапване от кучешки кърлеж или при контакт с животинска кръв, инфектирана с бактерията *Rickettsia conorii*.

3. Как да разбера, че съм се заразил?

Типични симптоми: висока температура, главоболие, болки в ставите и мускулите, обща отпадналост, гребен кожен обрив. На мястото на ухапването се образува черно неболезнено петно.

4. Как да се лекувам?

С антибиотици, под задължително лекарско наблюдение!

5. Как да се предпазя?

С постоянни превантивни мерки, особено в случай на контакт с кучета и при тяхното отглеждане; използване на средства, отблъскващи кърлежи (репеленти); отглеждане на тялото за впити кърлежи и внимателното им отстраняване с ръкавици. Особено застрашени са животновъди, ветеринари, медицински работници и стопани на домашни любимци, които ежедневно ги разхождат в тревни площи. Ранното и правилно отстраняване на кърлежа от тялото намалява значително риска от заболяване.

www.infozdrave.net



Европейски съюз

Проект: „Трансгранично сътрудничество в областта на превенцията, наблюдението и контрола на ендемичните болести и паразитозите”, осъществяван с финансовата подкрепа на ЕС по програма ФАР.

